

tr Chojnacki
Staromiejski 5/1
targard
kom. 609 416 757

odezyjne:

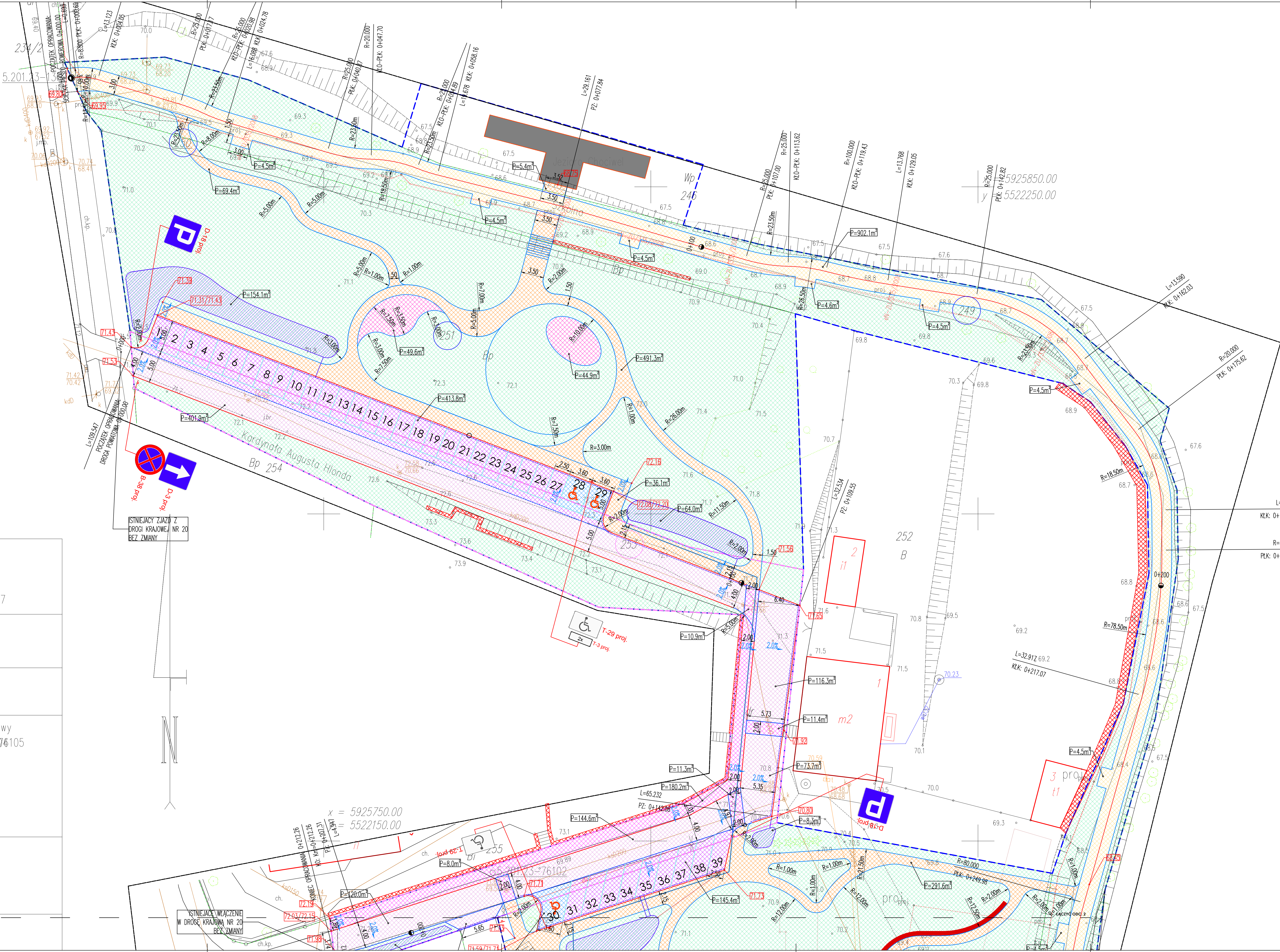
ują się punkty osnowy
76102; 76103; 76104; 76105

t. art. 15, a#8,
ne i Kartograficzne

gnych wedługanych
argardzie
Katastru

zaczęć odc. 2

racowania
wzajemni



- UWAGI:
1. Wszelkie prace należy prowadzić zgodnie z zasadami sztuki budowlanej, szczegółowymi zaleceniami polskich przepisów budowlanych i norm branżowych, atestów i dopuszczeń do stosowania, oraz według zaleceń i zgodnie z technologiami producentów wszelkich wyrobów i systemów budowlanych stosowanych w realizacji projektu.
 2. Nie należy odmierzać wymiarów z rysunku - przed przystąpieniem do prac budowlanych wszystkie wymiary należy sprawdzić w naturze. W przypadku stwierdzenia niezgodności należy zwrócić się do Projektanta.
 3. Niniejsza dokumentacja stanowi część opracowania wieloetapowego. Dokumentację wieloetapową należy rozpatrywać jako całość. Ewentualne wątpliwości lub wady koordynacyjne należy skonsultować z projektantem przed przystąpieniem do wykonywania robót.
 4. Przed wykonaniem punktów warsztatowych wykonawca jest zobowiązany odbyć konsultację z projektantem. Wykonawca ponosi odpowiedzialność za przyjęcie w dokumentacji warsztatowej rozwiązań szczegółowych.
 5. Wszelkie wymienione w projekcie materiały i technologie mogą być zamienione na inne przy zachowaniu tych samych lub wyższych parametrów technicznych i jakościowych; zmiany wymagają akceptacji zlecającego.
 6. Konstrukcję budynku wykonać zgodnie z opracowaniem branży konstrukcyjnej oraz rysunkami wykonawczymi.
 7. Instalację elektryczną oraz sanitarną wykonać zgodnie z opracowaniami branżowymi.
 8. W sprawach nieokreślonych w dokumentacji obowiązują:
 - Prawo budowlane
 - warunki techniczne, jakim powinny odpowiadać budynki ich użytkowanie
 - warunki techniczne wykonania i odbioru robót budowlano-montażowych (wg Ministerstwa Budownictwa i Instytutu Techniki Budowlanej),
 - normy Polskiego Komitetu Normalizacyjnego (P.K.N.),
 - instrukcje, wytyczne, świadectwa dopuszczenia, atesty Instytutu Techniki Budowlanej,
 - instrukcje, wytyczne i warunki techniczne producentów i dostawców materiałów budowlano-instalacyjnych,
 - przepisy techniczne instytucji kontrolujących jakość materiałów i wykonywanych robót.

- Remont istniejącej drogi (warstwa scterlna z kamienia polnego "kociołby")
- Remont/przebudowa istniejącego chodnika (warstwa scterlna płyty kamienne)
- Projektowane postoje, powierzchnia pod fawkę i dojazd do SUP-u (warstwa scterlna koscia kamienia szaro-ruda) linie między miejscami kolor ciemnoszary
- Projektowane miejsca dla osb z niepełnosprawnościami- koscia malowana na kolor niebieski
- Projektowane miejsca ładowania samochodb elektrycznych- koscia malowana na kolor zielony
- Projektowana scena - deski kompozytowe
- Projektowana promenada z miejscami do odpoczynku (warstwa scterlna mineralna, nawierzchnia przepuszczalna)
- Projektowane sciezki parkowe (warstwa scterlna mineralna, nawierzchnia przepuszczalna)
- Projektowane miejsca odpoczynku (nawierzchnia przepuszczalna)
- Projektowane ogrody deszczowe
- Projektowany krawężnik kamienny wysielony
- Projektowany krawężnik kamienny wtopiony
- Projektowane linie segregacyjno-kolor ciemnoszary
- Projektowane obramowanie nawierzchni mineralnych
- Projektowany sciek z koscia brukowej betonowej (2 rzędy)
- Projektowane pomosty/SUP
- Projektowane oznakowanie planowe
- Projektowany słup do oznakowania planowego
- Zakres opracowania w granicach pasa drogowego drogi powiatowej
- Zakres opracowania-obszar oddziaływania obiektu

BIURO PROJEKTOWE: Maka Pracownia Projektowa Monika Kucharska ul. Dąbrowskiego 27 62-300 Września	INWESTOR: Gmina Chociwel ul. Armii Krajowej 52 73-120 Chociwel
INWESTYCJA: Roboty budowlane polegające na: budowie dwóch pomostów oraz słu, budowie łodzi publicznej, budowie promenady i chodników, budowie miejsc parkingowych, przebudowie ul. Hłonda, remoncie murb oporowych, montażu małej architektury wraz z niezbędną infrastrukturą techniczną: instalacją wodociagową, kanalizacyjną, elektroenergetyczną dla inwestycji.	
Zapospodarowanie terenu promenady przy ul. Szkolnej i ul. Dworskiej w ramach programu rewitalizacji dz. nr ewid.: 246; 249; 250; 251; 253; 256/5; 257 obręb ewidencyjny: 321402, 4.0001, Miasto Chociwel	
ETAP PROJEKTU: PROJEKT TECHNICZNY	
TYTUL RYSUNKU: PLAN SYTUACYJNY odc. 1	
Imię i Nazwisko: mgr inż. Magda Wojciechowska	Nr uprawnień: WSP. 0247 PODO. 07 dot. specjalności: projektowanie w zakresie drogowym
Sprawdzający branżę drogową:	PRAWO PODPISU -ART. 20. § 2, § 3, § 4
01.12.2022 r.	Skala: 1:250
Rozprawywać łącznie z projektami branżowymi.	Nr rysunku: PT-02.1
Strona	